



# Salohallin LED-näyttöseinäjärjestelmä

## DT-SPORT VIDEO PRO LED-näyttö 36 m<sup>2</sup>

**Käyttö:** liikkuvan ja staattisen kuvan esittämiseen tapahtumissa

**LED-näytön koko:** 8m (leveys) x 4,5m (korkeus) = 36 m<sup>2</sup>

**Kuvaresoluutio:** 1280 x 720 pikseliä

**LED-näytön kirkkaus:** 5000 nits (kirkkaustaso vapaasti säädettävissä)

**LED-näytön kuvasuhde:** 16:9

**Virkistystaajuus:** > 2000 Hz

**Tuetut kuvasuhteet:** 16:9 / 4:3 / 16:10

**Ohjaus:** Novastar VX6S All-in-One videoprosessori + hallintaohjelma

**Skaalaus:** toistaa sisällön skaalattuna näytön resoluutioon

**Ohjauspisteet:** kentällä ja kuuluttamossa

**Rakenne:** modulaarinen, 1x1m kabineteista koostuva



## Novastar VX6S All-in-One videoprosessori

**Käyttö:** valitaan käytettävä esiasetus ja kuvatulo/kuvalähde

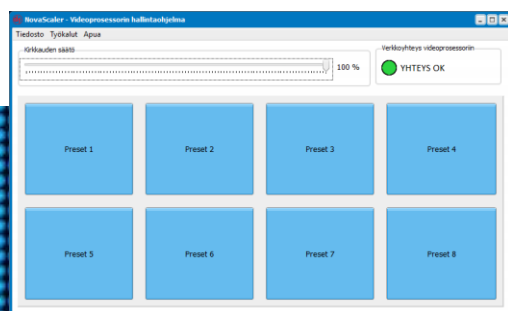
**Asettelu:** määritellään sisällön käyttämä resoluutio

**Sijoituspaikka:** Salohallin kuuluttamo, AV-laiteräkki

**Helppokäyttötoiminnot:** kirkkaudensäätö, ikkunoinnin valinta, ennalta määriteltyjen esiasetusten valinta, sisällön skaalaus jne.

**VIDEO INPUT -liitännät:** 2 x DVI input, 2 x HDMI input, 2 x SDI input

**Väriasetukset:** gammakorjauksen ja värilämpötilan asettelu



## NovaScaler - videoprosessorin hallintaohjelma

**Käyttö:** esiasetettujen käyttötilanteiden valinta

**Asetukset:** portaaton kirkkaudensäätö 0-100%